



MARIProject für SAP Business One

ERP- und Projekt-Lösung für Dienstleister

Die integrierte Software für kleine und mittelständische Unternehmen.
Speziell für Ingenieurbüros, Unternehmensberatungen sowie IT- und Softwarehäuser.

Aktuelle Herausforderungen in Dienstleistungsunternehmen

Eine große Herausforderung in Dienstleistungsunternehmen besteht im **Fachkräftemangel** bei gleichzeitig wachsenden Aufgaben in der Administration. Laufen mehr Projekte parallel, steigt der Aufwand ohnehin.

Hinzu kommt, dass viele Unternehmen im Zuge der **Digitalisierung** verschiedene Tools für Adress-Verwaltung, Kalkulation, Projektplanung, Abrechnung, Buchhaltung, etc. eingeführt haben oder sie erledigen alles mit Excel.

Nehmen wir als einfaches Beispiel „Rechnungen schreiben“: Die Adresse des Kunden steht in der Datenbank, die zu berechnenden Stunden in Excel-Listen Ihrer Kollegen, Sie ergänzen Steuern, ermitteln die Summe, drucken den Beleg, mailen ihn an den Kunden und übertragen die Werte in die Buchhaltung. Wahlweise übernimmt der Steuerberater die Buchhaltung und erfasst die Daten erneut.

Im Projektverlauf müssen Mitarbeiter bei vielen Prozessen eine **Datenauswahl übertragen**, was recht fehleranfällig und zeitaufwändig ist. Sind Mitarbeiter krank, werden **Abläufe gestoppt**, weil Daten für Kollegen nicht zugänglich sind.

Für wichtige Auswertungen, wie beispielsweise ein Vergleich der aufgewendeten Projektstunden mit den berechneten, ist der Aufwand recht hoch. Deshalb **verzichten Unternehmen auf solche Analysen** und verlieren den Überblick über Projekte und ihr Geschäft.



So reduzieren Sie administrativen Aufwand

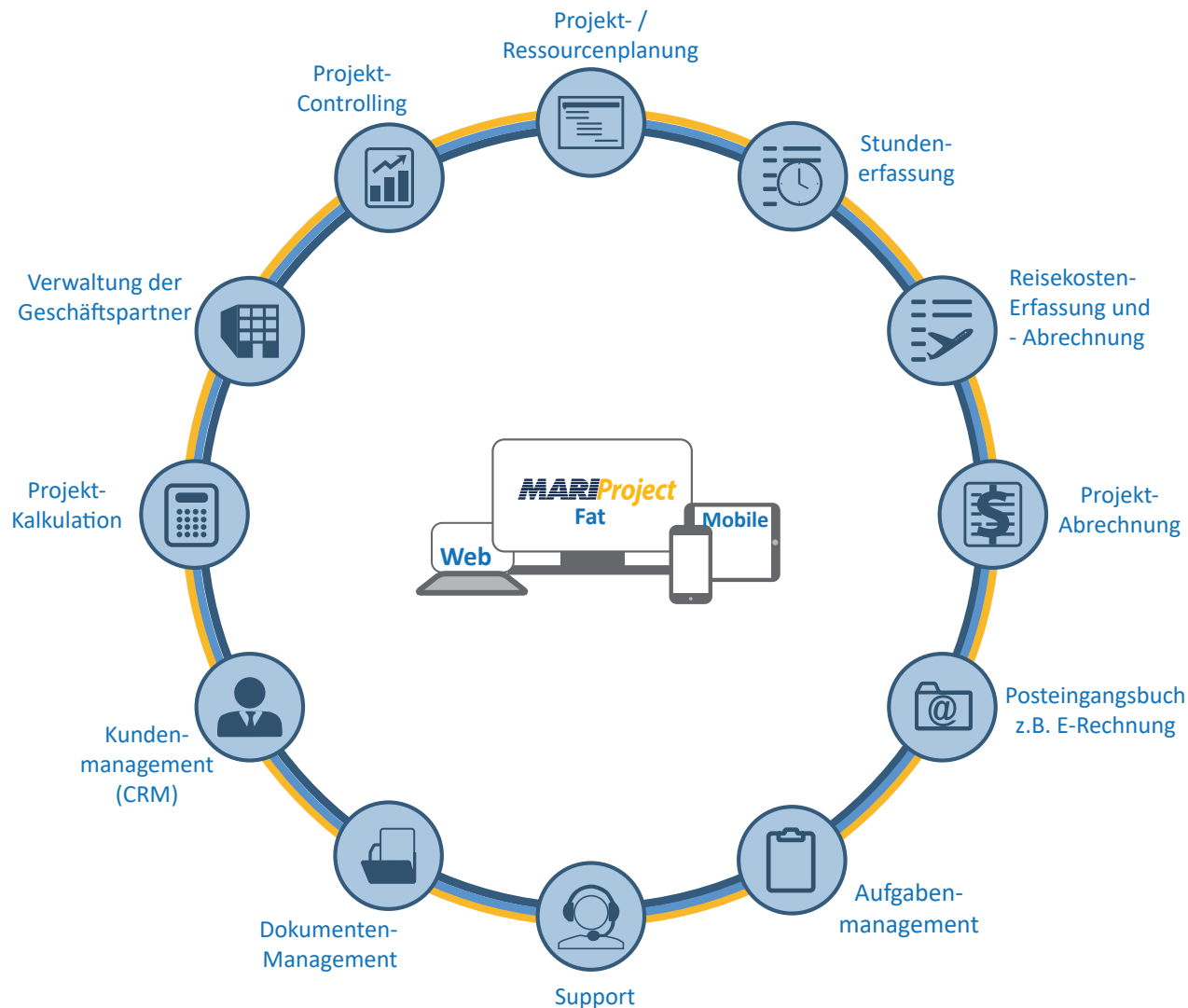
In der integrierten ERP- und Projektlösung MARIPProject für SAP Business One entfällt das Übertragen von Daten. Denn **alle Daten werden einheitlich in einer Datenbank gespeichert**, ob Adressen Ihrer Geschäftspartner, Planung, Kalkulation, geplante oder erbrachte Projektstunden. Gleichgültig, ob Sie die Daten im Hauptprogramm, auf dem Laptop im Web Client oder über das Smartphone im Mobile Client eingeben.

Allen berechtigten Nutzern stehen die einmal erfassten Daten sofort zur Verfügung, ob für Kundenmanagement, Projektplanung, Rechnungsstellung, etc. In Auswertungen werden automatisch alle aktuellen Daten berücksichtigt.

Weil einmal erfasste **Daten automatisch mehrfach genutzt werden** können, sparen Sie mit MARIPProject Zeit für Administration und behalten trotz knapper Ressourcen den Überblick über Ihre Projekte, sogar unterwegs.

MARIProject für SAP Business One:

Das ganze Unternehmen mit einer Lösung steuern



Angebote solide kalkulieren

Projektdokumente & Belege einheitlich ablegen

Ressourcen realistisch planen & flexibel anpassen

Projektstunden mobil erfassen

Reisekosten mobil erfassen & intern abrechnen

Aufgaben transparent managen

Kosten verursachungsgemäß zuordnen

Dokumente, Kosten etc. mobil freigeben

Projekte vollständig abrechnen

E-Rechnungen automatisiert verarbeiten

Projektauswertungen individuell einrichten

Aktuelle Auswertungen auf Knopfdruck erhalten

Support-Desk für Sie und Ihre Kunden inklusive

Angebote solide kalkulieren

Für eine realistische Angebotskalkulation im Dienstleistungssektor ist es wichtig, das Projekt-Team früh einzubeziehen und die richtigen Informationen schnell zur Hand zu haben.

Zudem helfen Standards und Workflows, Abläufe zu beschleunigen.

Das Team frühzeitig einbeziehen

- ⇒ In MARIProject stimmen Sie Projektphasen und deren Dauer in der periodischen Planung mit dem Team ab.

Zeit sparen bei der Recherche

- ⇒ Bei Angeboten für Bestandskunden informieren Sie sich in der Kundenhistorie über die Konditionen in vorangegangenen Projekten.
- ⇒ Für Ihr Angebot wählen Sie die erforderlichen Dienstleistungen und Artikel mit aktuellen Preisen sowie Beschreibungen in der Warenwirtschaft aus. Das spart Zeit für Recherche und Tippen.
- ⇒ Die in Ihrem Unternehmen bevorzugten Kalkulationsmethoden sind einheitlich hinterlegt. Bei der Angebotskalkulation wählen Sie die passende aus.

Individuelle Workflows nutzen

- ⇒ Erstellen Ihre Team-Mitarbeiter Angebote, hinterlegen Sie einen Workflow für die mobile Freigabe, beispielsweise für Angebote, die 5.000 Euro überschreiten.

Integration beschleunigt die Administration

- ⇒ Ist die Kalkulation abgeschlossen, erzeugen Sie den Angebotsbeleg auf Knopfdruck und versenden ihn per E-Mail an den Kunden. Die Adressdaten werden automatisch aus dem CRM eingefügt.
- ⇒ Der gesamte Vorgang inklusive E-Mail ist automatisch dokumentiert.
- ⇒ Alle Beträge werden nun in Auswertungen berücksichtigt.

Damit ist sichergestellt, dass Ihr Angebot auf soliden Daten basiert und der gesamte Vorgang transparent ist.

*Angebotskalkulation
auf Basis der hinterlegten Daten
mit Anzeige der Marge.*

Einzelvertrag 10056200 Einführung SAP Business One und MARIProject 1 Datensatz gefunden.

Zwischensumme abrechenbare Positionen	30.200,00 EUR	Volumenwirkung	Ohne Prüfung
Schlussrabatt1 0,00 %	0,00	Vertragsvolumen (Schätzung)	0,00 EUR
Summe Netto	30.200,00 EUR	Vertragsvolumen Leistung	0,00 EUR
Kalk. Einkaufspreise	<Standardpreislste über Gesch>	Vertragsvolumen Artikel	0,00 EUR
Verkaufspreise	<Standardpreislste über Gesch>	Vertragsvolumen Fremdvergabe	0,00 EUR
		Vertragsvolumen Reisekosten	0,00 EUR
		Vertragsvolumen Geräte-/Masch	0,00 EUR

Kalkulation	Menge Stunden	kalk. Erlöse EUR	Kalk. Kosten EUR	kalk. Rohertios EUR	%
> Festpreislpositionen:		0,00	0,00	0,00	
Leistungen nach Aufwand:	104,00	10.800,00	5.440,00	5.360,00	49,63 %
Fremdvergaben nach Aufwand:	0,00	0,00	0,00	0,00	
Artikel nach Aufwand:	19.400,00	19.400,00	0,00	0,00	0,00 %
Geräte/Maschinen nach Aufwand:	0,00	0,00	0,00	0,00	
Reisekosten nach Aufwand:	0,00	0,00	0,00	0,00	
Wartungspositionen:		0,00	0,00	0,00	
Leistungen zum Festpreis:	0,00	0,00	0,00	0,00	

Schließen Neu laden 02.04.2025 manager 04.09.2025 manager Memo * Datensatz Optionen



Ressourcen intelligent planen



Nachdem das Angebot angenommen ist, verfeinern Sie die grobe Ressourcenplanung für Ihr neues Projekt. Als integrierte Lösung unterstützt MARIProject komplexere Planungsaufgaben auf besondere Weise. Hier einige Highlights:

Mehrere Planungsversionen durchspielen

- ⇒ Sie erzeugen eine detaillierte Projektplanung mit Meilensteinen, Phasenabhängigkeiten, Zeitpuffern, etc. Dabei können Sie verschiedene Planungsversionen durchspielen und speichern, bevor Sie sich für eine entscheiden.

Transparente Planung

- ⇒ Haben Sie für das Angebot mit Ressourcenpools geplant, übertragen Sie die Aufgaben nun per Drag and Drop auf Mitarbeiter. Wahlweise lassen Sie sich deren Kapazität anzeigen.
- ⇒ Definierte Projektphasen brechen Sie bis auf die Aufgabenebene herunter und ordnen diese Mitarbeitern zu. Der jeweilige Mitarbeiter findet seine Aufgaben automatisch in seinem Aufgaben-dash-board.

Auf Basis hinterlegter Daten planen

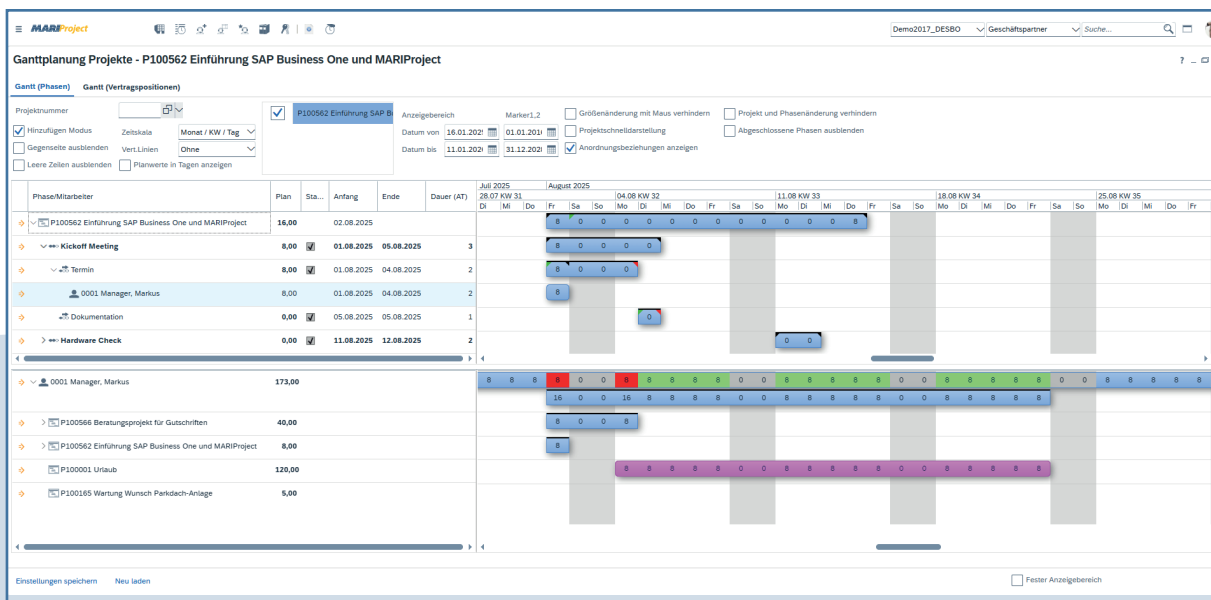
- ⇒ Bei der Terminplanung im Gantt-Chart berücksichtigt MARIProject automatisch unterschiedliche Arbeitszeitmodelle sowie Urlaubsplanungen.
- ⇒ Außerdem wird angezeigt, ob der gewünschte Kollege bereits in einem Projekt eingeplant ist.

Automatisierung nutzen

- ⇒ Planungsänderungen wirken sich im gesamten Projekt aus. Deshalb werden Veränderung automatisch auf anderen Ebenen (Dauer, Kosten, Folgetermine) angezeigt, aktualisiert und in Auswertungen berücksichtigt.

Durch die intelligente Verknüpfung der verschiedenen Projektebenen ermöglicht MARIProject effiziente Planung und wirtschaftliches Projektmanagement.

Planung im Gantt-Chart mit Verfügbarkeitsanzeige



Im laufenden Projekt Administrationszeit sparen



MARIPROject vereinfacht die typischen Vorgänge im Projektverlauf. Hier eine Auswahl:

Dokumente systematisch ablegen

- ⇒ Projekt-Dokumente werden in der Sammelmappe hinterlegt, auf die alle Team-Mitglieder mit entsprechender Berechtigung Zugriff haben.
- ⇒ Alternativ nutzen Sie ein Dokumentenmanagementsystem, wie CKS, ELO oder SharePoint.

Zeit für Absprachen reduzieren

- ⇒ Erledigte Aufgaben markieren die Team-Mitglieder im Aufgabendashboard. Auf diese Weise haben alle ohne Kommunikationsaufwand den aktuellen Status im Blick.

Workflows beschleunigen Abläufe

- ⇒ In Dienstleistungs-Projekten fallen häufig Reisen an. Um Reisekosten im Griff zu behalten, richten Sie Workflows zur Genehmigung ein.

- ⇒ Erfasste Stunden und Reisekosten gibt der Projektleiter vollständig oder teilweise frei. Die freigegebenen Stunden und Reisekosten erscheinen automatisch im Abrechnungsassistenten.

Automatisierung spart Zeit und Kosten

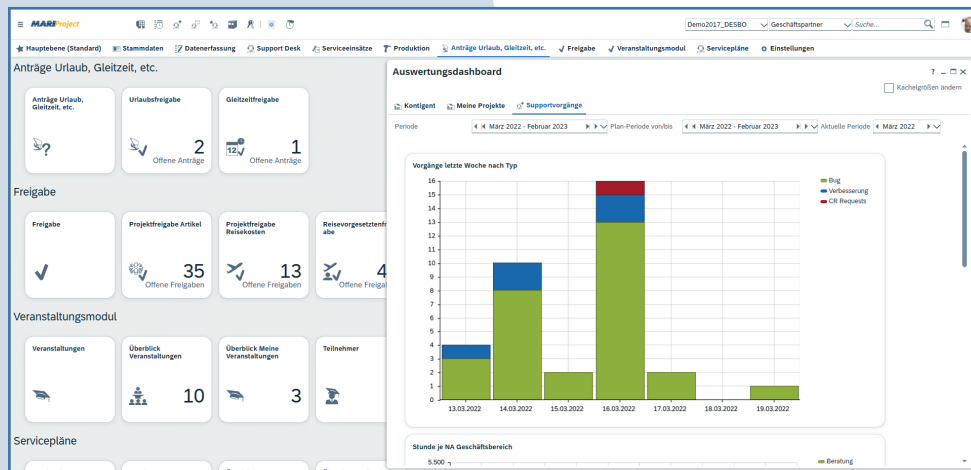
- ⇒ Stunden-, Reisekostenerfassung und Freigabe erfolgt im Fat-, Web- oder Mobile-Client.
- ⇒ Um Kostenexplosionen zu vermeiden, kann der Projektleiter ein Stunden-Limit definieren, welches das Erfassen ab dem Limit blockiert.
- ⇒ Den Stundenzettel lassen sich die Mitarbeiter, wahlweise gefiltert nach Projekt, Tag oder Woche als PDF ausgeben und vom Kunden unterzeichnen.

- ⇒ Alle erfassten Daten werden in Projektauswertungen berücksichtigt, ohne manuelles Übertragen. Ein Klick und Sie wissen, wo Ihr Projekt steht.

Im Projektverlauf werden einmal erfasste Daten automatisch für unterschiedliche Zwecke genutzt.

Stundenzettel aus der Datenerfassung drucken, pro Mitarbeiter, Woche oder Projekt

Hybrid arbeiten im neuen Web Client



Support-Auswertungen im neuen Web Client

Anzeige der eigenen Wiedervorlagen

The screenshot displays the 'Meine Wiedervorlagen/Änderungsnotizen' section of the MARIProject Web Client. It includes a table with columns for 'Anlagennummer', 'Absender', 'Erinnerungsdatum', and 'Empfänger'. The table lists three items: 'Projekt P100566 Beratungprojekt für Gutschriften', 'Urlaubsantrag von Manager, Markus', and 'Urlaub vom 04.08.2025 - 22.08.2025 genehmigt'. Below the table is a text editor with a rich text toolbar and a text area containing the following text: 'Hello Manager, Markus, der Status der Projektphase Abschluss wurde von nicht begonnen umgestellt auf Aktiv. Größe von Manager, Markus'.

Anlagennummer	Absender	Erinnerungsdatum	Empfänger
P100566	Markus Manager	Vor 3 Tagen	Markus Manager
Urlaubsantrag von Manager, Markus	Markus Manager	Vor 2 Tagen	Markus Manager
Urlaub vom 04.08.2025 - 22.08.2025 genehmigt	Markus Manager	Vor 2 Tagen	Markus Manager

In Dienstleistungsprojekten war hybrides Arbeiten bereits üblich, als das Wort noch unbekannt war. Deshalb stellt MARIProject im Web Client schon lange zentrale Funktionen bereit.

In der komplett neu entwickelten Version können Sie über das Internet auf Ihrem Laptop nun alle typischen Projekt-Aufgaben erledigen.

- ⇒ Geschäftspartnerdaten, Stunden und Reisekosten DSGVO-konform erfassen, ergänzen, korrigieren und löschen.
- ⇒ Projekte planen, Fortschritt im Blick behalten
- ⇒ Austausch im Team, zeit- und ortsunabhängig
- ⇒ Supportvorgänge komplett bearbeiten, Lösungen und Kundenreaktionen beobachten
- ⇒ Freigaben aller Art erteilen: Anträge, Stunden, Reisen, Angebote, Einkauf, etc.
- ⇒ Projekte abrechnen
- ⇒ Smarte Dashboards individuell konfigurieren
- ⇒ Moderne Optik, neues „look and feel“
- ⇒ Komplett überarbeitetes User Interface (UI)



Projekte vollständig abrechnen

Gar nicht so selten stellen Dienstleistungsunternehmen Ihren Kunden unbeabsichtigt nicht alle erbrachten Leistungen in Rechnung. Die Ursachen dafür sind häufig verlorene oder vergessene Stundenzettel sowie dezentrale Datenhaltung.

Automatisierte Abrechnung

⇒ Alle erfassten, freigegebenen Stunden erscheinen automatisch im Abrechnungsassistenten.

Alle erbrachten Leistungen berechnen

- ⇒ Der Abrechnungsassistent zeigt automatisch an, für welche Projekte Sie an einem bestimmten Datum eine Gesamt- oder Teil-Rechnung an den Kunden stellen können.
- ⇒ Weil in MARIPProject Stundenzettel aus den Stundenerfassungen erzeugt werden, gehen sie nicht verloren. Die Stundenzettel hängen Sie wahlweise an die E-Mail mit der Rechnung an oder integrieren sie in den Beleg.

E-Rechnungen automatisiert bearbeiten

- ⇒ Das Posteingangsbuch von MARIPProject ermöglicht intelligente Belegverarbeitung. Denn es enthält eine OCR-Erkennung für PDF-Dokumente.
- ⇒ Das Posteingangsbuch visualisiert und verarbeitet E-Rechnungen in den Formaten XRechnung und ZUGFeRD.
- ⇒ Im Posteingangsbuch können Sie unternehmensspezifische Bearbeitungsabläufe für Rechnungen und andere Dokumente einrichten
- ⇒ Außerdem ermöglicht das Posteingangsbuch, Rechnungen an PEPPOL zu senden und aus dem PEPPOL-Netzwerk zu empfangen.

Bei der Abrechnung erweist sich das vielfache Nutzen einmal eingegebener Daten nicht nur als zeitsparend, sondern sogar als gewinnbringend.

Das Posteingangsbuch visualisiert Rechnungen in den Formaten PDF, ZUGFeRD und XRechnung.



MARIPProject Demo2017_DESBO Geschäftspartner Suche...

Posteingangsbuch

Posteingangsbuch Anz...

- ▼ Eingang
 - Eingang (Azure, ZUGFeRD...) 4
 - Manueller Eingang (Mandant 1)
 - Manueller Eingang (Mandant 2) 2
- ▼ Eingangsbuch
 - Mandant 1
 - Mandant 2
- ▼ Projekt Dokumentation
 - Projekt Sammelmappe Weitere Dok
 - Vertrag -> Stundenzettel
 - Projektablage
- ▼ Sonstige Dokumente
 - Sonstige Dokumente Ablage Netz 1
 - Support 1
- ▼ Kontoauszüge
 - Journalbuchung Mandant 1 (Ablage) 1

Erstelldatum	Status	Titel	Datename	Dokumententyp
23.10.2024 16:52	Neu	03.01a-INVOICE_ubl_Ohr	03.01a-INVOICE_ubl_Ohr	? Unbestimmt
23.10.2024 16:58	Neu	03.01a-INVOICE_ubl_Ohr	03.01a-INVOICE_ubl_Ohr	? Unbestimmt
24.10.2024 10:22	Neu	03.01a-INVOICE_ubl_Ohr	03.01a-INVOICE_ubl_Ohr	? Unbestimmt
13.11.2024 18:55	Warten auf	31a_RE_hinz-und-kunz-pi	31a_RE_hinz-und-kunz-pi	? Unbestimmt

Schlagnote **Eigenschaften**

Bezeichnung	Schlagnote	Wert
1	Mandantennummer	MARICOMPANYID 1

Rechnung: RE 2024-0275
Projektnummer: P100067 Posteingangsbuch
Kundennummer: 0015

Netto in EURO

Kabel 6mm doppelt isoliert 50 Stück	35,00
19 %	6,65
Summe	41,65

Hinz & Kunz GmbH
Alten Reichelder Str. 22
50676 Köln

Rechnung: RE 2024-0275
Projektnummer: P100067
Kundennummer: 0015

Netto in EURO

Kabel 6mm doppelt isoliert 50 Stück	35,00
19 %	6,65
Summe	41,65

Hinz & Kunz GmbH
Alten Reichelder Str. 22
50676 Köln

Standard-Auswertungen

den“ sowie Fertigstellungsgrad, Restvolumen, Vergleiche von kalkulierten Kosten und Erlösen sowie der Projektdeckungsbeitrag.

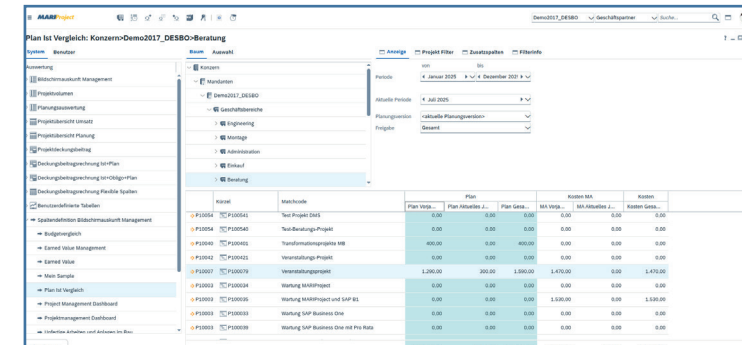
⇒ Außerdem können Sie sich recht einfach individuell auf Ihr Unternehmen zugeschnittene Auswertungen selbst definieren.

- ⇒ MARIPProject bietet die Möglichkeit, individuelle Dashboards für Projekte, Urlaubsanspruch, Auslastung der Mitarbeiter, Kosten, Erlöse von Geschäftsbereichen, etc. einzurichten.

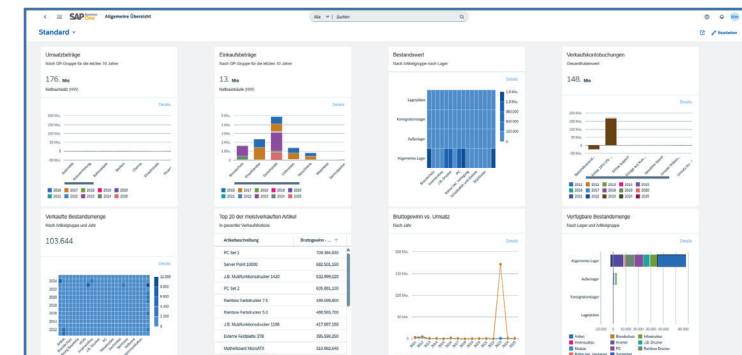
⇒ MARIPProject unterstützt die Berechnung des Wertes unfertiger Erzeugnisse / Leistungen (WIP, Work in Progress) mit einer frei definierbaren Vorlage. Auch die Berechnung nach IAS/US-GAAP ist möglich. Die ermittelten Werte werden per Knopfdruck in die Buchhaltung / Bilanz übertragen.

- ⇒ MARIPProject unterstützt sowohl Interne Leistungsverrechnung (ILV) als auch Intercompany-Verrechnung, damit Kosten in Unternehmen mit mehreren Geschäftsbereichen und mehreren Filialen oder Tochtergesellschaften verursachungsgerecht zugeordnet werden können.

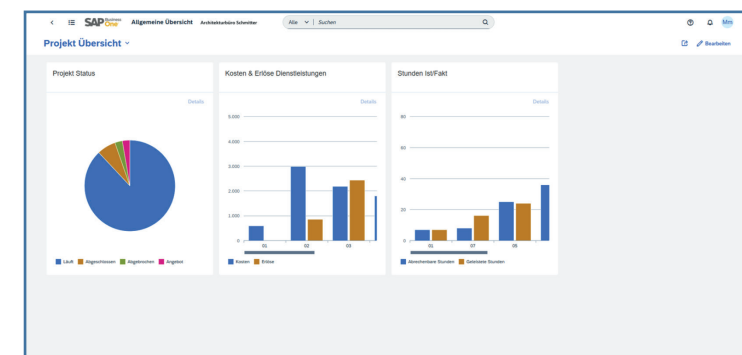
Besonders im Controlling erweist sich die einheitliche Datenhaltung als enormer Vorteil.



Plan-Ist-Vergleich auf Stundenbasis



Standard-Auswertungen in SAP Business One



Aussagekräftige Dashboards

Support

Das MARIProject Support Desk (User Help Desk) ist schon länger über das Internet erreichbar. Hier nur eine kurze Zusammenstellung einiger Vorteile:

Support Desk sorgt für Transparenz

- ⇒ Im Support Desk finden Support-Mitarbeiter alle Vorgänge und können sie komfortabel nach unterschiedlichsten Kriterien filtern. Zu jedem Vorgang lassen sich erläuternde Bilder oder Texte ergänzen.

24/7 - Online Zugang für Ihre Kunden

- ⇒ Das Support Desk stellen Sie ganz einfach auch Ihren Kunden zur Verfügung. Dann sind diese in der Lage, den Bearbeitungsstand ihrer eigenen Vorgänge orts- und zeitunabhängig zu verfolgen.

Mit Service Level Agreements

- ⇒ Mit MARIProject können Sie für die Tickets „Service Level Agreements“ (SLA) nach Kundenvorgabe mit Reaktions- und Lösungszeiten einrichten. Der SLA-Monitor visualisiert den Bearbeitungsstatus der Vorgänge und deren Bearbeitungszeit.



Zeiterfassung & Auswertung inklusive

- ⇒ Nach erfolgreicher Bearbeitung eines Vorgangs erfasst der Hotline-Mitarbeiter die aufgewendete Bearbeitungszeit direkt im Support Desk.
- ⇒ Deshalb lassen sich auch Supportvorgänge schnell abrechnen und differenziert auswerten.

In vielen Dienstleistungsunternehmen ist ein Support Desk unverzichtbar. MARIProject unterstützt alle erforderlichen Aufgaben und bietet darüber hinaus schnelle Abrechnung und Auswertung.

Support Dashboard mit Vorgängen, gefiltert nach Status und Priorität.

Verfügbarkeit, Lizenzen, Technik

MARIPProject ist flexibel sowohl OnPremise als auch OnDemand als Cloud-Lösung verfügbar.

OnPremise

OnPremise bedeutet, all Ihre Unternehmensdaten sind auf einem Server in Ihrem Hause abgelegt.

Mitarbeiter greifen von ihrem Computer im Büro oder vom mobilen Endgerät (Laptop, Smartphone, Tablet) auf die Unternehmensdaten zu, für die sie eine Berechtigung haben.

Bei einer OnPremise-Lösung spielen Sie die Updates selbst auf den unternehmenseigenen Rechnern ein.

MARINGO als MARIPProject-Hersteller und SAP-Partner stellt dafür die nötigen Aktualisierungen (Upgrades von SAP Business One und MARIPProject) zur Verfügung.

Der Verkaufspreis orientiert sich in diesem Fall an der Zahl der Lizenzen plus Einrichtung des Systems, zuzüglich Wartungskosten sowie Schulung der Mitarbeiter.

OnDemand (Cloud-Lösung)

Wenn Sie MARIPProject „OnDemand“ als sogenannte „Cloud-Lösung“ betreiben, sind SAP Business One und MARIPProject mit Ihren Unternehmensdaten bei einem Hosting-Provider installiert und werden dort von dessen Mitarbeitern gepflegt (gehostet).

Ihre Mitarbeiter greifen per PC, Laptop, Smartphone oder Tablet entsprechend ihrer Berechtigung auf diese Daten zu. Sie brauchen sich nicht um technische Einzelheiten zu kümmern.

Der Preis für die OnDemand-Version basiert auf einem monatlichen Mietpreis je Mitarbeiter zuzüglich einmaliger Einrichtungskosten und Schulung der Mitarbeiter.

SAP HANA Datenbank

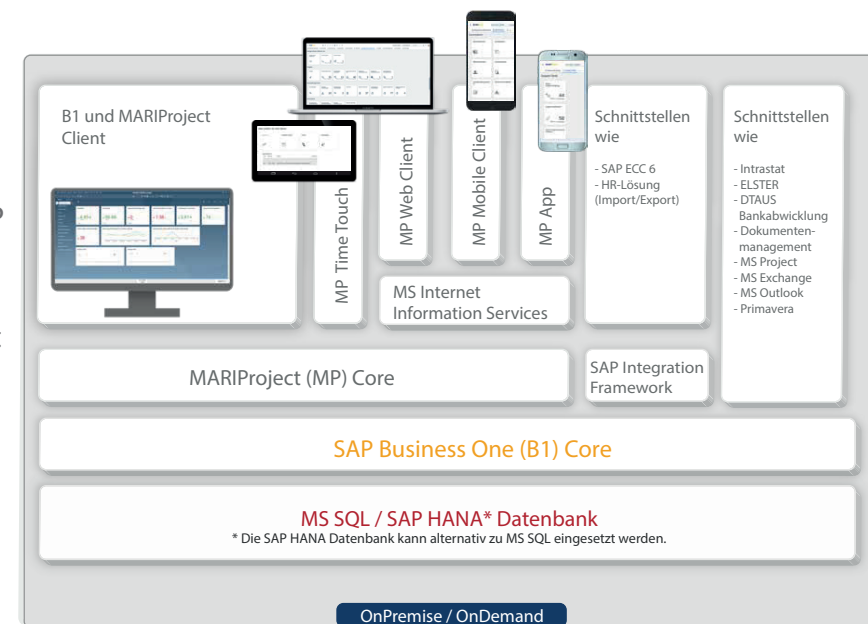
Dank SAP HANA sind MARIPProject und SAP Business One leistungsfähiger, denn die In-Memory-Technologie ermöglicht beschleunigte Datenverarbeitung. Das macht sich besonders bei smarten, grafisch aufbereiteten Auswertungen bemerkbar. Für die In-Memory-Technologie ist eine spezielle Hardware erforderlich.



Welche Lösung ist die Beste?

Die Frage, welche Lösung sich für Ihr Unternehmen eignet und sich am besten rechnet, lässt sich nicht ohne weiteres seriös beantworten. Die Kosten hängen neben den Lizenzpreisen von technischen, personellen und wirtschaftlichen Gegebenheiten in Ihrem Unternehmen ab.

Sprechen Sie uns gerne an, wir analysieren die Gegebenheiten in Ihrem Unternehmen gemeinsam mit Ihnen und finden die passende Konfiguration. Das ist im Rahmen der Erstberatung für Sie kostenfrei.



Referenzen

Sinus Nachrichtentechnik, Barsbüttel (Hamburg), Deutschland, stellt innovative Kommunikationslösungen bereit und nutzt MARIPROJECT für SAP Business One für die komplette Projektbearbeitung.

www.sinus-nt.de

CE-N, Civil Engineering Network, Bochum, Deutschland, hat mit MARIPROJECT für SAP Business One unter anderem die Bearbeitung & Abrechnung ihrer laufenden Projekte optimiert.

www.ce-n.com

Bewährte Lösung

MARIPROJECT ist für die Integration in SAP Business One zertifiziert.

Bereits über 22.000 Anwender nutzen MARIPROJECT.

Wir arbeiten weltweit mit geschulten SAP-Partnern zusammen, welche die landestypischen Prozesse kennen und bei der Implementierung berücksichtigen.

Erfahrener Partner

MARINGO ist seit über 20 Jahren zertifizierter SAP Business One Partner.

Unsere erfahrenen Berater und Entwickler sind für SAP Business One zertifiziert. Weil sie sich regelmäßig rezertifizieren, sind sie stets auf dem neuesten Stand.

MARINGO hat weltweit inzwischen zahlreiche Einführungsprojekte mit SAP Business One und MARIPROJECT erfolgreich abgeschlossen.

Profitieren Sie von unserer Erfahrung!

Kontakt

MARINGO Computers GmbH
Stolberger Straße 114 a
50933 Köln
Deutschland

Telefon: + 49 221 - 94 90 58 - 0

Fax: + 49 221 - 94 90 58 - 8

E-Mail: info@maringo.de

www.maringo.de

SAP® Certified
Integration with SAP HANA®

SAP® Certified
SAP Business One Integration

Stand Juli 2025

© 2025 MARINGO Computers GmbH. Alle Rechte vorbehalten. SAP und SAP Business One sind Marken oder eingetragene Marken der SAP AG in Deutschland und anderen Ländern weltweit. Excel und Word sind eingetragene Marken der MICROSOFT Corporation in den vereinigten Staaten und anderen Ländern. Die Angaben im Text sind unverbindlich und dienen lediglich zu Informationszwecken. Produkte können länderspezifische Unterschiede aufweisen. In dieser Publikation enthaltene Informationen können ohne vorherige Ankündigung geändert werden. Der SAP-Konzern und MARINGO Computers GmbH übernehmen keinerlei Haftung oder Garantie für Fehler oder Unvollständigkeiten in dieser Publikation.