

Produkt im Überblick

ProjectManagement
basierend auf SAP® Business One
für Anlagenbauer

ProjectManagement basierend auf SAP Business One ist eine kostengünstige Branchen-Lösung für kleine und mittelständische Unternehmen im Anlagenbau. Die Lösung bildet alle Geschäftsprozesse ab, von der einheitlichen Verwaltung von Geschäftspartner- und Projekt-Stammdaten, über Opportunity-Management, Einkauf, Kalkulation, Buchhaltung, Projektmanagement, Ressourcenplanung inklusive Geräte & Maschinen bis hin zu tagesaktuellen Projektauswertungen auf Knopfdruck. Via Smartphone oder Internet greifen Sie unabhängig von Ort und Zeit auf Daten zu und sogar die Anlagenwartung wird mobil unterstützt.



PROJEKTE ERFOLGREICH MANAGEN

mit einer durchgängigen Software, die übersichtliches Ressourcenmanagement unterstützt, Kostentransparenz sicherstellt und mobilen Datenzugriff ermöglicht.

Als Geschäftsführer eines mittelständischen Unternehmens im Anlagenbau wünschen Sie sich bessere Kostentransparenz? In Ihrem Unternehmen werden immer größere und komplexere „engineer to order“- Projekte abgewickelt und dabei sind Kalkulation und Einkauf in hohem Maße erfolgsentscheidend? Außerdem stellt die zunehmende Mobilität eine wachsende Herausforderung dar?

Dann sprechen viele Gründe für ProjectManagement basierend auf SAP Business One:

- **ProjectManagement basierend auf SAP Business One** ist eine integrierte kaufmännische Unternehmenslösung, die exakt auf die branchenspezifischen Bedürfnisse mittelständischer Anlagenbauer zugeschnitten ist.
- **Stammdaten:** Alle Daten zu Geschäftspartnern und Projekten werden einmalig im System hinterlegt und stehen den jeweils berechtigten Mitarbeitern zur Verfügung. Viele Stammdaten werden automatisch verwendet, z.B. in Belegen.
- **Kalkulation:** ProjectManagement unterstützt Sie mit einer flexibel gestaltbaren Zuschlagskalkulation. Sie sehen schon während der Planung/Kalkulation die zu erwartenden Kosten und Erlöse und damit die Wirtschaftlichkeit Ihrer Projekte.
- **Einkauf:** Die Lösung unterstützt den kompletten Einkaufsprozess von der Lieferantenanfrage über Auswahl, Bestellung, Bestellüberwachung, Wareneingang, Rechnungseingang bis hin zur Rückmeldung über die Bezahlung.
- **Lager:** Sie können mehrere Lager managen und Artikel projektbezogen von einem Lager in ein anderes transferieren, damit alles zur rechten Zeit am rechten Ort ist.
- **Projektmanagement:** Die Lösung ermöglicht eine einfache und übersichtliche Ressourcenplanung, unabhängig davon, ob es sich um Mitarbeiter, Artikel oder Geräte & Maschinen handelt.
- **Leistungs- / Artikelerfassung:** Die Mitarbeiter vor Ort erfassen ihre Leistungen und verbrauchten Artikel projektbezogen via Internet oder Smartphone. Auf diese Art ist es möglich, jederzeit die aktuellen Projektkosten zu ermitteln.
- **Projektcontrolling:** ProjectManagement stellt Ihnen auf Knopfdruck tagesaktuelle Projektauswertungen wie Fertigstellungsgrad, Deckungsbeitragsrechnung oder KPI zur Verfügung, zum Teil grafisch als Dashboard aufbereitet. Auch die Berechnung von Anlagen im Bau (WIP) wird unterstützt.
- **Abrechnung:** Erfasste und freigegebene Leistungen und Reisekosten werden direkt über einen Abrechnungsassistenten von der Buchhaltung fakturiert und gebucht. Dabei werden auch Provisionen berücksichtigt.
- **Mobilität:** Über den Web- und den Mobile-Client können Sie orts- und zeitunabhängig auf Daten zugreifen.
- **Wartung:** Die Lösung enthält ein Support Desk, über das Anlagenwartung und Dokumentation der Störfälle möglich ist. Sowohl der Kunde als auch die Mitarbeiter greifen online auf das Support Desk zu.

„Wir erwarten, dass wir in 2009 mehr als 4.500 Arbeitsstunden durch die Effizienzsteigerung des neuen Systems einsparen. Dazu gehört beispielsweise die Datenerfassung direkt durch die Mitarbeiter und das Beseitigen von Doppeleingaben.“

Donna Jones,
CFO Melink Incorporation

ProjectManagement unterstützt Sie in vielen Bereichen:

Übersichtliche Kalkulation

Bei der Planung von Projekten berechnet ProjectManagement im Hintergrund automatisch die Kosten der einzelnen Ressourcen (Mitarbeiterstunden, Artikel, Geräte & Maschinen). Voreingestellte Zuschläge, die Sie zusätzlich für Ihr Projekt flexibel verändern können, erleichtern die Angebotskalkulation. Auf diese Weise erkennen Sie schnell, ob Ihr Projekt wirtschaftlich ist.

Komfortable Beschaffung

ProjectManagement bietet Einkäufern vielfältige Möglichkeiten Artikel zu beschaffen. Im Lieferantenvergleich stellt die Lösung beispielsweise nach Eingang der Preisrückmeldung den günstigsten Lieferanten oder die jeweils günstigsten Artikel aus allen Anfragen dar. Nach der Auswahl generiert ProjectManagement automatisiert die Bestellungen.

Effizientes Lagermanagement

Die Einkaufsabteilung kauft zum günstigen Zeitpunkt Standardprodukte ein und verteilt sie in verschiedene Lager. Später können die Artikel projektbezogen auf (Projekt-)Lager verteilt werden. Mit ProjectManagement behält der Lagermanager stets den Überblick über den Bestand und die benötigten / geplanten Artikel.

Einfache Ressourcenplanung

ProjectManagement ermöglicht verschiedene Formen der Planung. Sie können beispielsweise Mitarbeiter und Geräte & Maschinen in der grafischen Gantt-Darstellung planen. Die Verfügbarkeitsanzeige visualisiert, ob ein Mitarbeiter zum gewünschten Zeitpunkt geplant ist oder nicht, Urlaub hat oder bereits überplant ist.

Projektbezogene Datenerfassung

Mitarbeiter können Leistungen und verbrauchte Artikel selbst on- oder offline erfassen. Für Mitarbeiter z.B. in Montagehallen besteht die Möglichkeit, Stunden via Touch Screen ins System einzutragen.

Automatisierte Projektabrechnung

Nach der Freigabe von Leistungen, Artikeln und Reisen unterstützt ein Abrechnungsassistent den Buchhalter bei der Rechnungsstellung und Buchung. ProjectManagement ermöglicht vielfältige Abrechnungsarten, so z.B. Festpreis, Abschläge, Gewährleistungs-/Sicherheits-Einbehalte oder Meilensteine.

Anlagen im Bau (WIP) bewerten

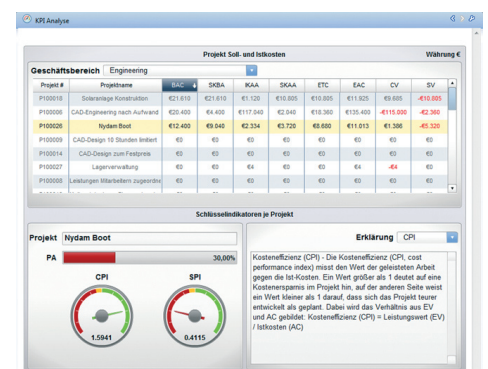
Durch ein flexibles Berechnungstool kann der Wert von Anlagen im Bau nach unterschiedlichsten Bewertungsmethoden, beispielsweise „Percentage of Completion“, ermittelt und an die Buchhaltung übergeben werden.

Kostentransparenz auf Knopfdruck

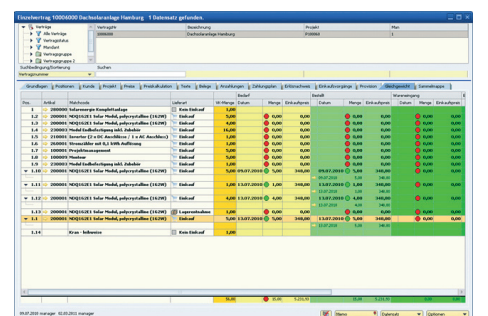
Einmal eingegeben stehen alle Daten zu Erlösen und Kosten von Leistungen, Artikeln, Geräten & Maschinen, etc. für die Auswertung zur Verfügung. ProjectManagement stellt auf Knopfdruck frei konfigurierbare Berichte im gewünschten Layout zusammen. Dazu gehören Fertigstellungsgrad, Deckungsbeitragsrechnung, Projektumsatz, Mitarbeiterstunden, Vergleich Soll-Stunden zu Ist-Stunden, Restvolumen, u.v.m. Einige Berichte, wie KPI werden grafisch aufbereitet und als Dashboard angezeigt.

Web- und Mobile-Client

Auf Stammdaten können Sie auch mobil, via Internet oder Smartphone zugreifen. Viele Funktionen sind schon mobil, d.h. über den Web- oder Mobile-Client zugänglich, wie Leis-



Das KPI Dashboard



Die Gleichgewichtsstatistik visualisiert den Bestellstatus jedes einzelnen Artikels.

tungserfassung, Belegansicht, Urlaubsfreigabe, Freigabe von Einkaufs- und Verkaufsbelegen oder die Bearbeitung von Support-Anfragen.

Anlagenwartung mit dem Support Desk

Mit dem Support Desk können Sie Störmeldungen verwalten. Störmeldungen werden entweder vom Mitarbeiter oder vom Kunden im Web-Client erfasst und priorisiert. Während der Bearbeitung kommentieren und dokumentieren beide Seiten die Bearbeitung. Im Rahmen von Service Level Agreements (SLA) können Sie produktbezogen auch Reaktions- und Lösungszeiten definieren. Abschließend erfassen die Mitarbeiter ihre Bearbeitungszeiten für die Service-Leistungen, die nach der Freigabe je Anfrage oder bezogen auf die Bearbeitungszeit abgerechnet werden.

Die wichtigsten Funktionen im Überblick

Stammdaten Geschäftspartner

- ausführliche Daten des Geschäftspartners
- alle Projekte, Aktivitäten, Störmeldungen

Projekt definieren

- Projektleiter und -team zuordnen
- Phasenstruktur einrichten
- Meldungen bei Statusänderungen
- Dokumentenmanagement
- Optional: Integration des Dokumentenmanagementsystems ELO
- Materiallisten importieren

Projekt kalkulieren

- Vorkalkulation, Angebotsvarianten
- Zuschlagskalkulation
- Layout im Corporate Design des Unternehmens, leicht anpassbar
- Versand via E-Mail inklusive Anhänge

Beschaffung

- Projektbezogene Preisanfragen an verschiedene Lieferanten
- Preisrückmeldung mit Darstellung der günstigsten Artikel / Lieferanten
- Projektbezogenes Bestellwesen
- Übersichtliche Darstellung des Bestell- und Lieferstatus
- Aktualisierung der Verkaufspreise
- Materialbedarfsanforderung webbasiert

Ressourcenplanung / Equipment

- Periodenplanung; Ganttplanung
- Verfügbarkeitsanzeige
- Ressourcenpoolplanung
- MS Project und MS Outlook Schnittstelle
- Geräte- und Maschinenmanagement
- Zuordnen von festen und variablen Kostenarten bei Geräten & Maschinen
- Einkauf und Verkauf von Geräten bzw. Maschinen nach Aufwand bzw. als Bestandteil eines Festpreises

Lagermanagement

- Management verschiedener Lager
- Einrichten von Projektlagern
- Lagerentnahme zum Projekt

Datenerfassung

- Erfassen von Leistungen, Artikeln und Reisen durch Mitarbeiter oder im Back Office
- Eintrag mit oder ohne Beginn- und Ende-Uhrzeit
- Time Touch: Vereinfachte Zeiterfassung z.B. in der Montagehalle
- Optional: Ansicht der geplanten Aufgaben
- Datenerfassung online mit Web- und Mobile-Client

Projekt freigeben

- Berechtigungskonzept
- Unterscheidung geleistete und fakturierbare Stunden / Reisen / Artikel
- Urlaubsgenehmigungsverfahren

Projekt abrechnen

- Abrechnungsassistent
- mehrwährungsfähig
- verschiedene Abrechnungsarten: Abschlagsrechnung, Phasen, Festpreis, Einbehalte, Stapelabrechnung, z.B. für Wartung, etc.
- Provisionsabrechnung

Projekt auswerten

- Ca. 250 Standardberichte: z.B. Saldenübersichten, Leistungsjournal, Deckungsbeitragsrechnung, Fertigstellungsgrad
- alle Berichte sind leicht anpassbar oder erweiterbar durch Crystal Reports,
- Export nach Word und Excel bzw. PDF
- Berechnung der Bewertung von Anlagen im Bau (WIP) mit verschiedenen Methoden
- Dynamische Dashboards konfigurieren mit Crystal Dashboard Design

Support Desk

- webbasiertes Erfassen von Störmeldungen durch Kunden und Mitarbeiter
- Zuordnen von Technikern
- Service Level Agreement-Verträge (SLA)
- Upload von Bildern und Dokumenten

Mobile Client

- Smartphone Technologie: iPhone, Android, Symbian, Windows Mobile
- Adressen und Kontaktpersonen
- Zeiterfassung
- Support Desk

Einsatz-Szenarien

ProjectManagement basierend auf SAP Business One eignet sich besonders für Unternehmen im Anlagenbau mit folgenden Merkmalen:

- Mittelständisches Unternehmen**
 - 10 oder mehr Mitarbeiter
 - 10 oder mehr Projekte parallel
 - heterogene Softwarelandschaft oder ältere Unternehmenslösung, die Kostentransparenz erschwert und redundante Datenhaltung erfordert
 - Interesse zu wachsen und / oder global zu agieren
- Niederlassung einer größeren Organisation**
 - 10 oder mehr Mitarbeiter
 - 10 oder mehr Projekte parallel
 - heterogene Softwarelandschaft oder ältere Unternehmenslösung, die Kostentransparenz erschwert und redundante Datenhaltung erfordert
 - Interesse, Datenaustausch mit dem Mutterkonzern zu vereinfachen

Fakten zu ProjectManagement basierend auf SAP Business One

- Über 10.000 Anwender in 26 Ländern
- Die Lösung wird in 11 Sprachen angeboten
- Die Lösung ist von SAP zertifiziert
- **Branchenlösung:** Businessfunktionen für Anlagenbauer, viele Funktionen auch mobil verfügbar
- **Benutzerfreundlich:** intuitive Benutzeroberfläche, schnell erlernbar
- **Transparent:** eine Sicht auf die Daten, Projekt-Auswertungen auf Knopfdruck
- **Kosteneffizient:** übersichtliches Lizenzmodell, schnelle Implementierung in nur wenigen Wochen, Komplett-System läuft auf nur einem Server, Live-Update
- **Flexibel:** benutzerdefinierte Felder, Berechtigungskonzept, Crystal Reports, Crystal Dashboard Design
- **Durchgängig:** Standardfunktionen von Unternehmen im Anlagenbau werden unterstützt
- **Zeitsparend:** keine Mehrfacheingaben, Automatisierung z.B. bei der Rechnungsstellung
- **Zukunftsfähig:** Die Software wird ständig aktualisiert und an den Bedarf im Markt angepasst, wie aktuell beispielsweise die erhöhte Mobilität.

SAP® Certified
SAP Business One Integration

SAP® Qualified
Solution for SAP Business One

Fakten zu SAP Business One

- Software vom Marktführer im Bereich Unternehmenslösungen
- SAP Business One ist speziell für kleine und mittelständische Unternehmen entwickelt
- Das System wird ständig weiterentwickelt und an die Marktbedürfnisse angepasst
- Mehr als 33.000 Kunden weltweit

Fakten zu MARINGO Computers

- Entwickelt seit mehr als 25 Jahren erfolgreich kaufmännische IT-Lösungen
- Ist spezialisiert auf die ERP-Software SAP Business One
- Ist seit 2003 mehrfach ausgezeichnete SAP Channel- und Entwicklungs-Partner
- Seit 2006 SAP Gold Partner

Ihre Vorteile

- **Mehr Zeit:** Automatisierte Prozesse entlasten Mitarbeiter von Routinearbeiten
- **Weniger Fehler:** Daten werden in nur einer Software zentral gespeichert und brauchen nur einmal erfasst werden. Das reduziert das Fehleraufkommen.
- **Entscheidungsfähigkeit:** Auswertungen stehen jederzeit auf Knopfdruck zur Verfügung, damit Sie Entwicklungen schneller erkennen und zeitnah eingreifen können.
- **In Ihrer Nähe:** Das System wird weltweit von zertifizierten Partnern unterstützt, dadurch erhalten Sie schnell, kompetent und kostengünstig Unterstützung in Ihren Belangen.

Weitere Informationen: www.maringo.de



Stand Januar 2012

© 2012 MARINGO Computers GmbH. Alle Rechte vorbehalten. SAP, SAP Business One und weitere im Text erwähnte SAP-Produkte und -Dienstleistungen sowie die entsprechenden Logos sind Marken oder eingetragene Marken der SAP AG in Deutschland und anderen Ländern weltweit. Alle anderen Namen von Produkten und Dienstleistungen sind Marken der jeweiligen Firmen. Die Angaben im Text sind unverbindlich und dienen lediglich zu Informationszwecken. Produkte können länderspezifische Unterschiede aufweisen. In dieser Publikation enthaltene Informationen können ohne vorherige Ankündigung geändert werden. Der SAP-Konzern und MARINGO Computers GmbH übernehmen keinerlei Haftung oder Garantie für Fehler oder Unvollständigkeiten in dieser Publikation. Der SAP-Konzern und MARINGO Computers GmbH stehen lediglich für Produkte und Dienstleistungen nach der Maßgabe ein, die in der Vereinbarung über die jeweiligen Produkte und Dienstleistungen ausdrücklich geregelt ist. Aus den in dieser Publikation enthaltenen Informationen ergibt sich keine weiterführende Haftung.